

# 6月7日オープンキャンパス

## 詳細のお知らせ★ 13:00~16:00.

希望の学科別にわかれてください

★マルチメディア教室  
(1号棟-1F)

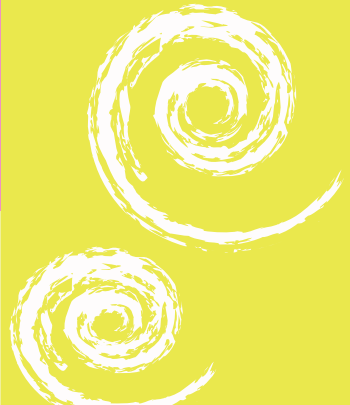
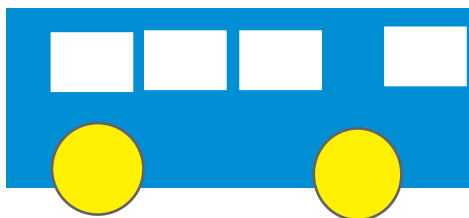
★211教室  
(2号棟-1F)

全体会	13:00	全体会
<b>診療放射線学科</b> ●学長挨拶 ●学科紹介 ●在校生トークライブ	13:30	<b>リハビリテーション学科</b> ●学科紹介 ●学長挨拶 ●在校生トークライブ
<b>診療放射線学科</b> 模擬授業 「放射線のABC」 放射線はこんなに役に たっている 担当:市川講師 ★マルチメディア教室 (1号棟-1F)	13:40	<b>リハビリテーション学科</b> もここで専攻ごとに別れます 模擬授業 理学療法学専攻 「歩くってなあ〜に？」 担当:加藤助教授
<b>診療放射線学科</b> 体験授業 ～ミニ体験～ 1)マンモグラフィって何だ？ 2)X線で模型を使って 手の骨を見てみる！ 3)袋の中が見える ★エックス線撮影実験室 担当:市川講師・浦橋教授	14:20	<b>理学療法学専攻</b> 体験授業 1) 間接可動域測定 ★治療室 (1号棟-3F) 2) 筋力測定 ★機能訓練室 (1号棟-3F) 担当:解良準教授
<b>懇親会</b> 111教室 (1号棟-1F)	15:30	<b>懇親会</b> 111教室 (1号棟-1F)
冷たいジュースを飲みながら、希望している各学科・専攻の在校生の先輩とお話ししよう！ 保護者の方・付添の方も是非ご参加ください！	16:00	<b>懇親会</b> 111教室 (1号棟-1F)

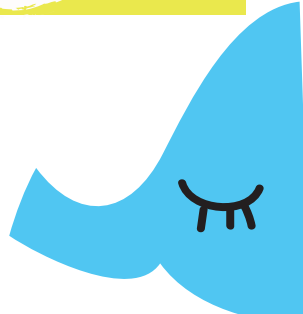
**個別相談**

13:40～  
 入試課のスタッフが  
 お待ちしております  
 お時間のない方・  
 すぐお帰りの方  
 全体会終了後すぐにも  
 お話できます！

14:00～16:00  
 各学科・専攻の先生も  
 お待ちしております  
 入試課のスタッフも  
 もちろんお待ちしております  
 何でもご相談ください！！

バスのご用意もございます  
 お帰りの際は是非ご利用ください



**\*ご参加いただく場合には、なるべく予約をお願いします！**

電話 049-230-5000 (平日 9:00~17:00) \*祝祭日を除く  
 または、<http://www.nims.ac.jp>  
<http://www.nims.ac.jp/mob/>



日本医療科学大学  
 Nihon Institute of Medical Science



〒355-0435 埼玉県入間郡毛呂山町下川原 1276 東武越生線「川角駅」より徒歩10分

- 診療放射線学科
- リハビリテーション学科 (理学療法学専攻・作業療法学専攻)

【お問合せ】入試課 TEL. 049-230-5000